



APA

Include analiza terenului, a surselor (conexiuni naturale și artificiale la sistem), a apelor curgătoare și stătătoare a precipitațiilor, a apelor subterane și a pantei terenului și a elementelor care pot colecta și stoca apa.

Urban Permaculture Education





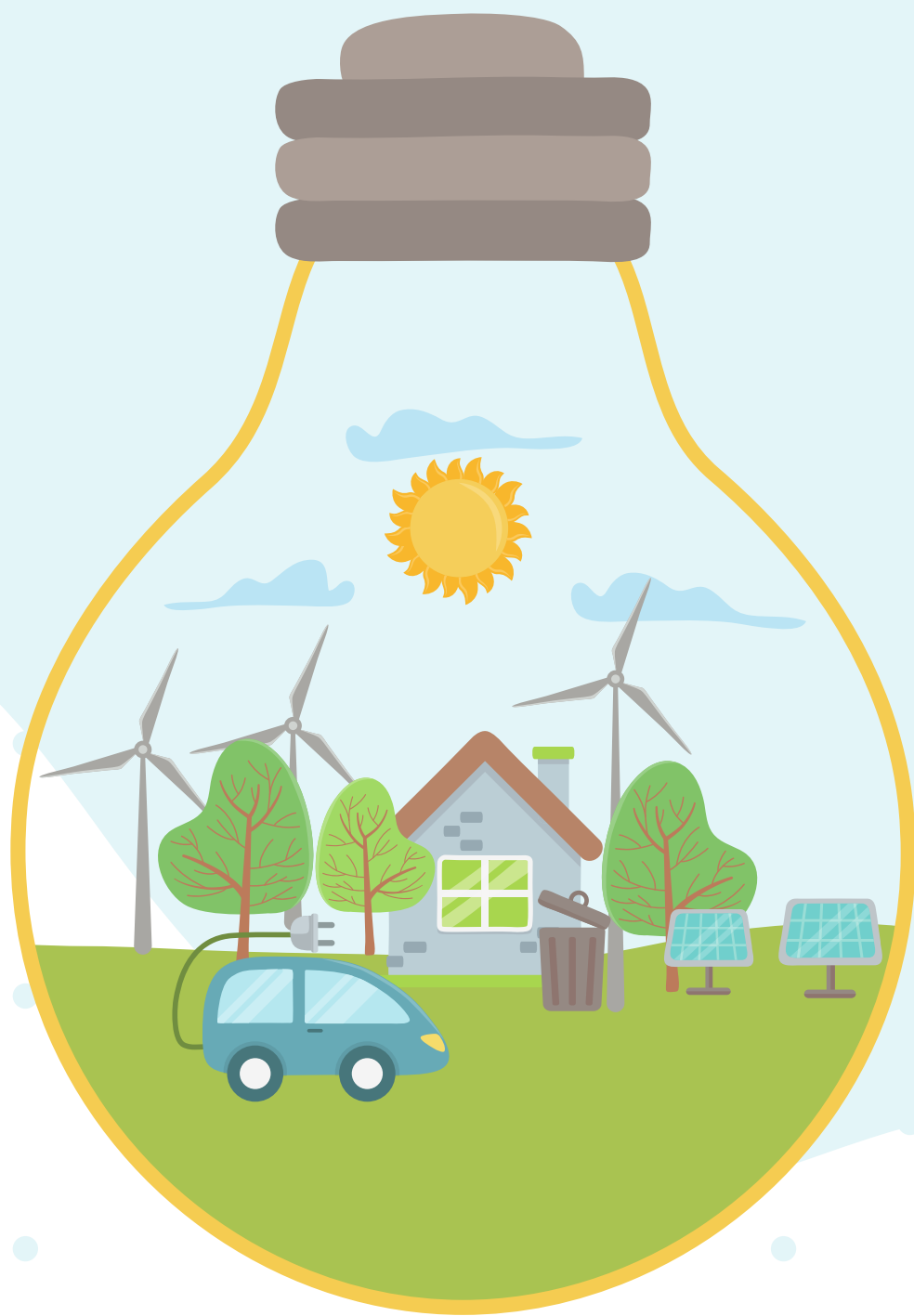
**Vânturi -
direcție,
putere,
fluxul de aer,
calitatea aerului,
mirosuri.**

SOL



**Sol -
tipul si
caracteristicile
solului, existenta
materiei organice
si a biomasei,
vegetație etc.**

ENERGIE

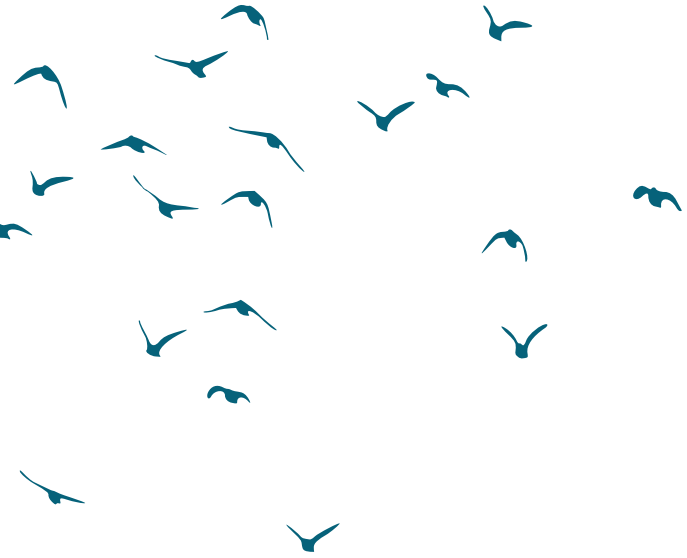


**Energie -
conexiuni,
energie solară,
energie eoliană,
biomasă,
comunicare și căi
de acces**

SOCIETATE



Comunitate -
cine sunt utilizatorii și
cu cine sunt conectați,
de cine este nevoie în
comunitate pentru
realizarea scopului,
vecinătatea, fauna
(animale domestice și
sălbatic), structura
organizatorică și
relațiile, proprietatea
și managementul.



Urban Permaculture Education



Co-funded by the
Erasmus+ Programme
of the European Union